



Network Tunisia

# TABLE RONDE DE HAUT NIVEAU LA RSE, QUELS INTÉRÊTS POUR LES BANQUES TUNISIENNES

25 mars 2021, de 9 :00 à 10 :30

Hôtel Mövenpick, Lac Tunis

# Today's Presenters



**Mme Joughaina Gherib**  
Directeur executive  
Réseau Pacte Mondial Tunisie



**M. Sami Marrouki**  
Président du Réseau Pacte  
Mondial Tunisie



HUMAN RIGHTS



LABOUR



ENVIRONMENT



ANTI-CORRUPTION

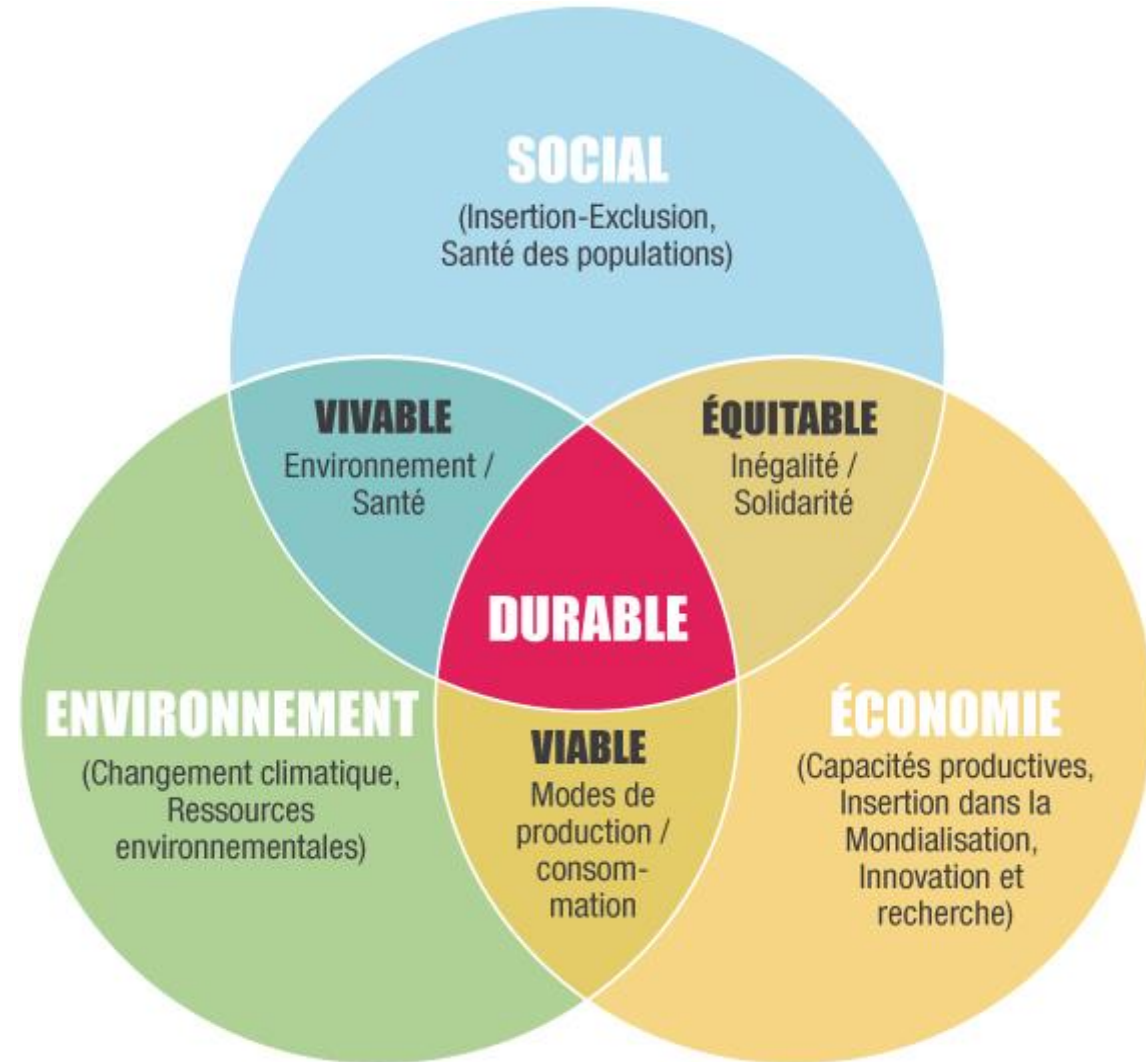
## Plan

1. RSE : c'est quoi ?
2. Le Pacte Mondial des Nations Unies
3. Le système de gestion environnementale et sociale
4. La RSE : Quels avantages pour les banques ?
5. Bonnes pratiques RSE dans les banques



# Qu'est-ce que la RSE ?

- C'est un concept né dans les années 1960.
- Il désigne la prise en compte, par les organisations, des préoccupations économiques, sociales et environnementales dans leurs activités.
- C'est au croisement de ces 3 piliers qu'on se situe dans le développement durable.





HUMAN RIGHTS



LABOUR



ENVIRONMENT



ANTI-CORRUPTION

# C'est quoi la RSE ?

Une conviction

Une démarche de  
qualité

Un outil de  
performance

Un valorisation de  
l'image et une  
préservation de la  
réputation

Maîtrise des risques  
environnementaux et  
sociaux

# Contexte national de la RSE en Tunisie



# Qu'est ce que le Pacte Mondial des Nations Unies

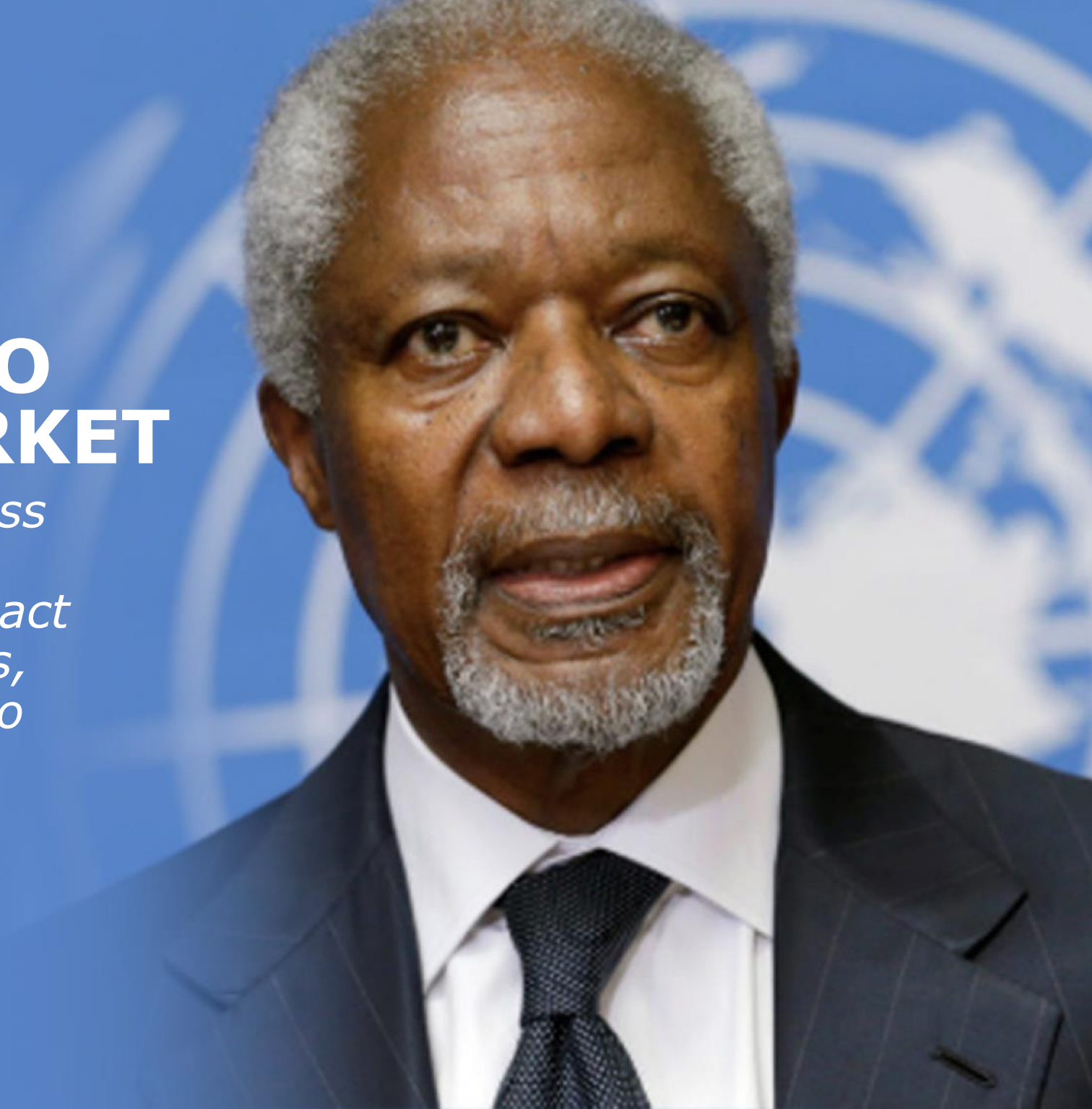


The world in 1999

# A HUMAN FACE TO THE GLOBAL MARKET

*I propose that you, the business leaders... and we, the United Nations, initiate a global compact of shared values and principles, which will give a human face to the global market.*

Kofi Annan, UN Secretary-General (1997–2006)





# Le Pacte Mondial des Nations Unies



**HUMAN RIGHTS**



**LABOUR**



**ENVIRONMENT**



**ANTI-CORRUPTION**

**10,000+**

Entreprises engagées  
pour les dix principes  
du PM des Nations Unies

**3,000+**

Non-business  
Membres

**160+**

Pays

**60+**

Réseaux locaux

**80**

Million d'employés



HUMAN RIGHTS



LABOUR



ENVIRONMENT



ANTI-CORRUPTION

# Les dix principes du Pacte Mondial des Nations Unies



DROITS DE L'HOMME

1. promouvoir et respecter la protection des droits de l'homme internationalement proclamés

2. Ne pas se rendre complices de violations des droits de l'homme

3. Respecter la liberté d'association et la reconnaissance réelle du droit de négociation collective

4. L'élimination de toutes les formes de travail forcé et obligatoire

5. L'abolition réelle du travail des enfants

6. L'élimination de la discrimination en matière professionnelle et d'emploi



NORMES INTERNATIONALES DE TRAVAIL



7. Suivre une approche de précaution vis-à-vis des changements environnementaux

8. Prendre des initiatives visant à encourager une plus grande responsabilité environnementale

9. Encourager le développement et la diffusion de technologies écologiques



ENVIRONNEMENT

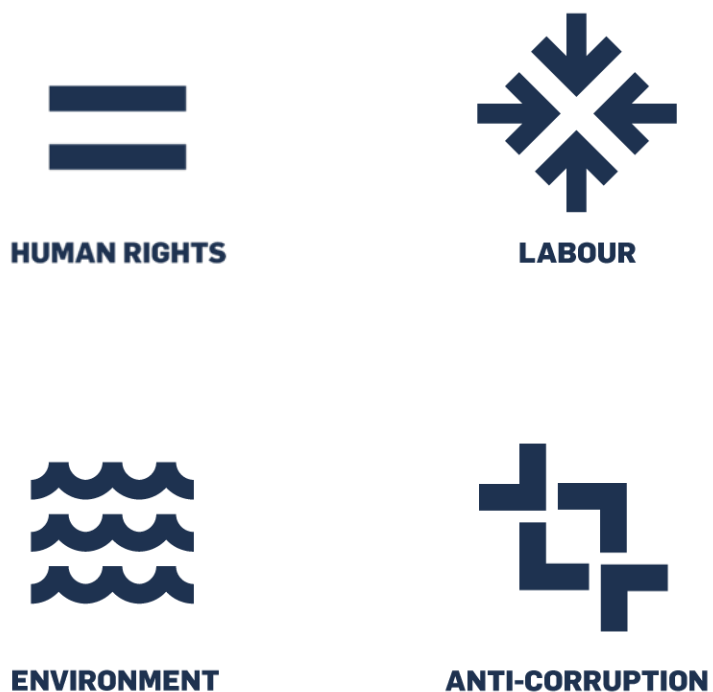
10. Les entreprises doivent agir contre la corruption sous toutes ses formes, et notamment l'extorsion et les pots-de-vin



LUTTE CONTRE LA CORRUPTION

# UNE APPROCHE FONDÉE SUR DIX PRINCIPES

Pour atteindre les objectifs de développement durable



# LE RÉSEAU PACTE MONDIAL TUNISIE



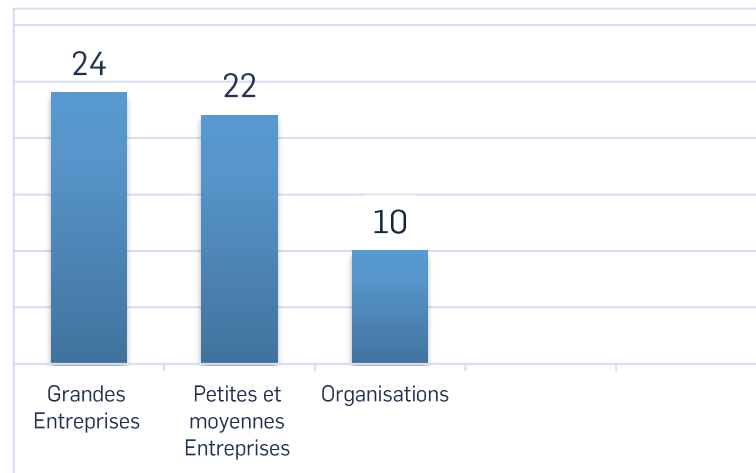
Network Tunisia

## Qui sommes-nous ?

Mandatés par l'ONU, nous sommes référents pour l'appropriation des Objectifs de Développement Durable par le monde économique en Tunisie.

Le Global Compact Tunisie, hébergé à L'IRSET, offre à ses membres un cadre d'engagement volontaire construit sur la base de dix principes à respecter en matière de droits humains, Normes internationales de travail, d'environnement et de lutte contre la corruption.

## Répartition des adhérents du réseau



Réseau local officiel du Pacte Mondial des Nations Unies, le réseau Pacte Mondial Tunisie anime au quotidien un mouvement composé des 56 organisations membres de l'initiative.

## Les Banques :

- Banque Nationale Agricole – BNA
- Société Tunisiennes de Banques – STB
- Union Internationale de Banque – UIB
- Banque de Tunisie - BT

## Les Services Financiers :

- Tunisie Leasing et Factoring – TLF
- United Gulf Financial Services - UGFS



# Pourquoi adhérer au Pacte Mondial?

- Initiation au référentiel du Pacte Mondial des Nations Unies
- Sensibilisation et recrutement de nouveaux membres

Développement  
Stratégique

Renforcement  
des capacités

- Ateliers /Workshops/Webinaires  
Coaching/ Formation
- Formation à la rédaction du COP
- Assistance et évaluation de COP
- Guide de bonnes pratiques
- Master professionnel RSE/O

- Conventions Sectorielles (APTBEF, CNPC)
- Partenariat avec les Agences Onusiennes
- Partenariat avec les Réseaux Locaux Global Compact (Allemagne, Maroc,..)
- Journée d'étude de l'académie parlementaire (Loi RSE adoptée par l'ARP le 29 Mai 2018 - loi n°2018-35 du 11 juin 2018)
- Membre du comité de pilotage:
  - Guide de bonnes pratiques pour les établissements publics (Haut Comité de Contrôle Administratif et Financier)
  - Stratégie nationale sur la RSE/O

Réseautage  
&  
Partenariats

Évènements  
Global  
Compact

- Evènements Global Compact Tunisie
- Evènements internationaux du Global Compact
- Participation aux événements des partenaires

# Réalisations

Ateliers  
/Workshops/Webinaires  
Coaching/ Formation

Formations à la  
rédaction de la COP

Assistances et  
évaluations de la COP

**+15** Actions de  
Sensibilisation

**+15** Nouveaux  
membres

**+55** membres



Network Tunisia

**4** Conventions Sectorielles : APTBEF, CNPC, UMA et UTICA en cours

**2** Partenariats avec les Agences Onusiennes : HCDH et PNUD en cours

**6** Partenariats avec les Réseaux Global Compact : Allemagne, Maroc

France, Suisse, Ile Maurice, Egypte et COPIL DE la SNRSE/O

- Mastère MP-RSO
- GIZ Projet d'appui aux réformes du secteur de l'eau en Tunisie avec le ministère de l'agriculture
- Autres Partenaires : IACE, Climate Action Network CAN
- Le décret gouvernemental d'application de la loi 2018-35 : Organisation des Commissions régionales RSE

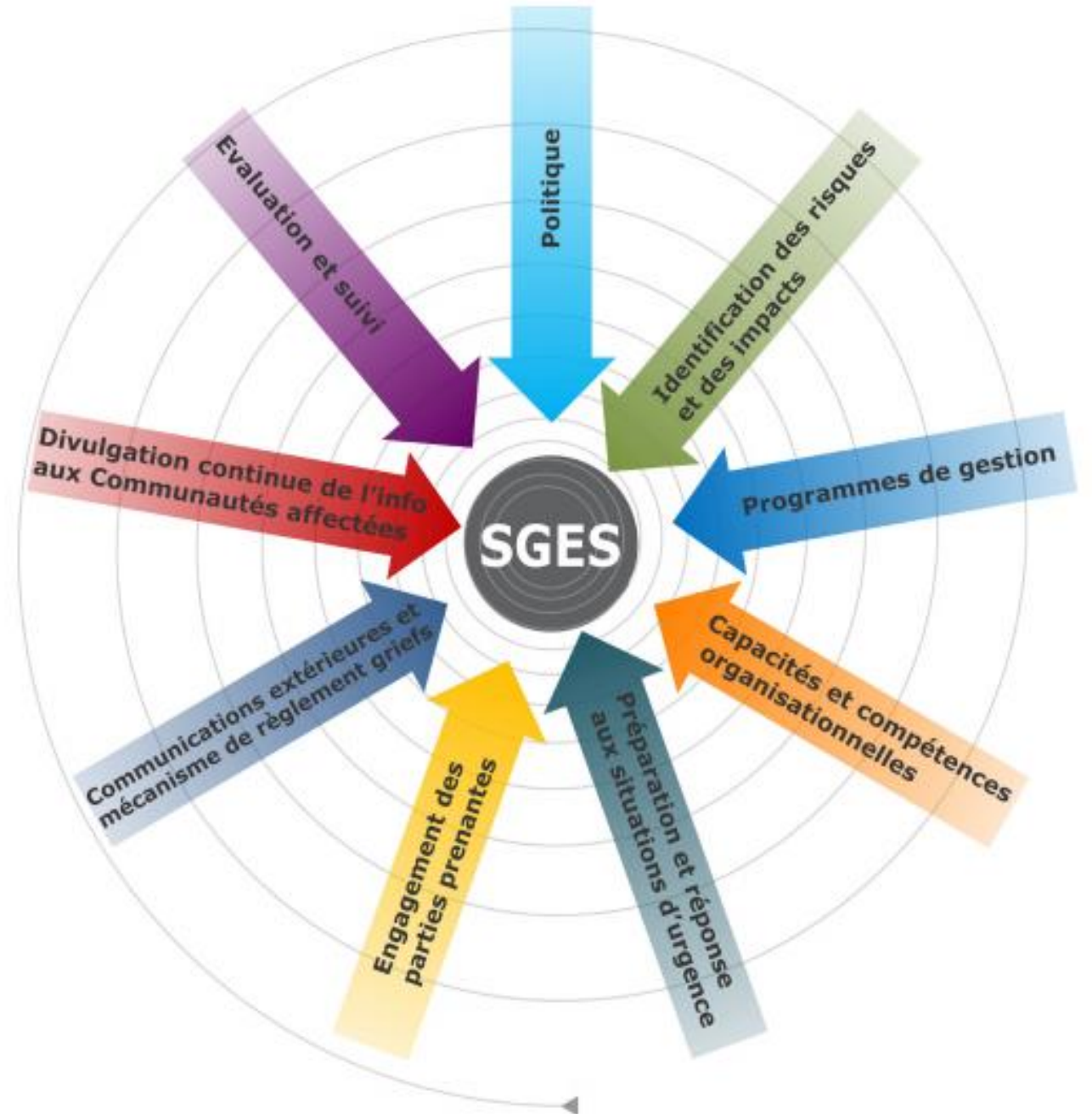
# LE SYSTÈME DE GESTION ENVIRONNEMENTALE ET SOCIALE



# Qu'est-ce qu'un SGES ?

Dans une démarche de finance verte (green financing), une gestion environnementale et sociale solide est indispensable pour les banques. Il s'agit de la gestion des risques E&S sur les opérations qu'elles financent qui permet de minimiser les impacts négatifs de leurs activités et de renforcer une approche durable des financements.

Un système de gestion environnementale et sociale est l'ensemble des directives, procédures, outils et moyens internes mis en place pour identifier et gérer l'exposition d'une IF aux risques E&S de ses clients et des entreprises dans lesquelles elle investit.





# LA RSE : QUELS AVANTAGES POUR LES BANQUES ?



# LES AXES DE DÉVELOPPEMENT DE LA RSE AU SEIN DES BANQUES

17 ODD des NU

## UNE BANQUE RESPONSABLE

### RESPONSABILITE ECONOMIQUE

Financier l'économie de manière éthique

Favoriser les financements et investissements à impact positifs

Opter pour les meilleurs standards d'éthique

Gérer rigoureusement les risques environnementaux, sociaux et de gouvernance

### RESPONSABILITE SOCIALE

Favoriser le développement et l'engagement des collaborateurs

Promotion de la diversité et de l'inclusion

Good place to work et gestion responsable de l'emploi

Une entreprise apprenante offrant une gestion dynamique des carrières

### RESPONSABILITE SOCIETALE

Etre un acteur engagé de la société

Des produits et services accessibles au plus grand nombre

La lutte contre l'exclusion sociale et la promotion du respect des Droits de l'Homme

Une politique de mécénat en faveur de la culture, de la solidarité et de l'environnement

### RESPONSABILITE ENVIRONNEMENTAL

Agir contre le changement climatique

L'accompagnement des clients dans la transition vers une économie bas carbone

La diminution de l'empreinte environnementale liée au fonctionnement

Le développement de la connaissance et le partage des meilleurs pratiques environnementales



HUMAN RIGHTS



LABOUR



ENVIRONMENT



ANTI-CORRUPTION

# LA RSE AU SEIN DES BANQUES : UN ENGAGEMENT EN LIGNE AVEC LES 17 ODD

## Economique

- Des financements et investissements à impact positif
- les meilleurs standards d'éthique
- Une gestion rigoureuse des risques extra-financiers et poursuite de notre contribution active à la réalisation des ODD de l'ONU.

## Social

- Promotion de la diversité et de l'inclusion
- « Good place to work » et gestion responsable de l'emploi
- Une entreprise apprenante offrant une gestion dynamique des carrières

## Sociétal

- Des produits et services accessibles au plus grand nombre
- La lutte contre l'exclusion sociale et la promotion du respect des droits de l'Homme
- Une politique de mécénat en faveur de la solidarité et de l'environnement

## Environnementale

- L'accompagnement de nos clients dans la transition vers une économie bas carbone
- La diminution de l'empreinte environnementale liée à notre fonctionnement propre
- Le développement de la connaissance et le partage des meilleures pratiques environnementales
- Financement des projets dans le domaine de l'énergie renouvelable et les projets à grande efficacité énergétiques
- Multiplication des produits verts: carte bancaire, Epargne vert,...

# ACHAT RESPONSABLE D'UNE BANQUE

## Agir en faveur de la transition écologique et solidaire

- Généralisation de l'intégration de clauses et de critères de sélection dans les marchés
- Prise en compte dans la formation des acheteurs la dimension environnementale des marchés.
- Maintenir des achats ayant un faible impact à l'usage (consommation d'eau, d'énergies consommables, etc.) tendant vers une économie bas carbone générant peu de déchets.

## Encourager une relation fournisseur responsable

- Sélection des fournisseurs avec équité et transparence
- Maîtrise par les fournisseurs des impacts environnementaux
- Maîtrise des impacts sociaux : non-recours au travail des enfants ou au travail forcé, conditions de travail, d'hygiène et de sécurité dispositifs anti-fraude et anti-corruption, achats au secteur protégé et adapté, insertion des personnes... etc.

## Promouvoir la transformation numérique des procédures d'achats



**100 %**  
Digitalisation  
des procédures achats

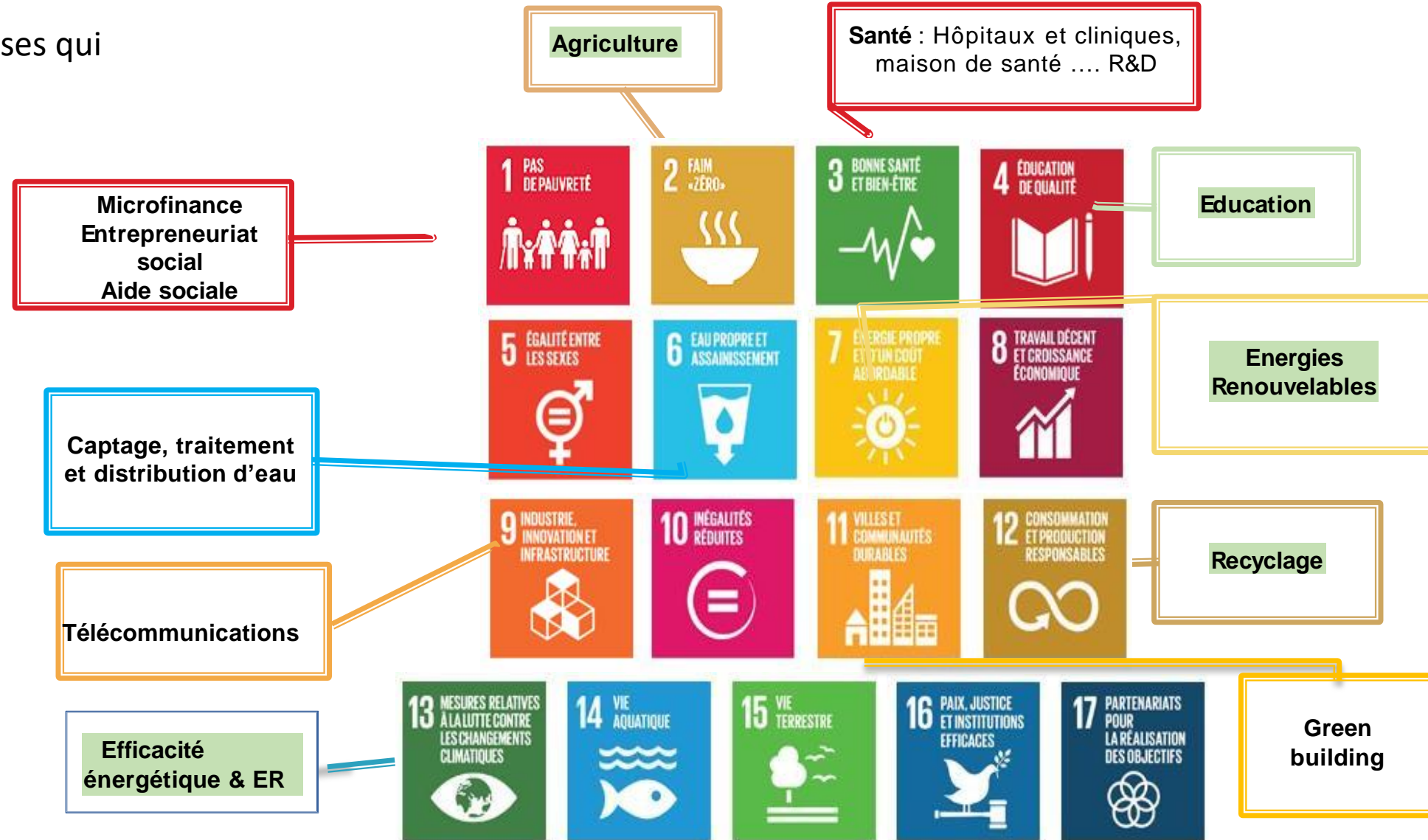


**100 %**  
Dématérialisation  
du processus achats

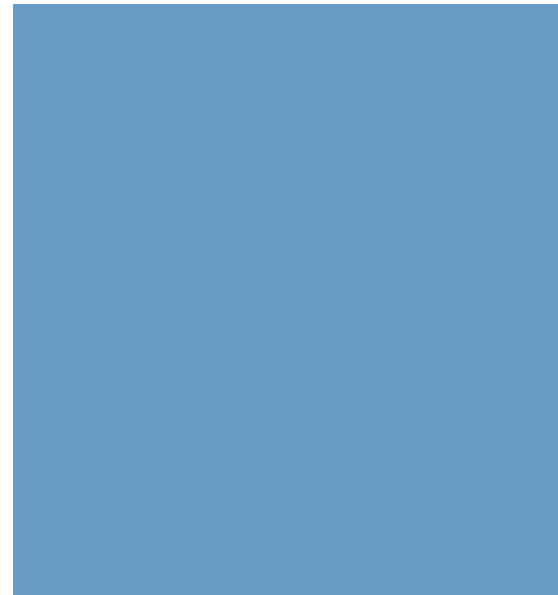


# FINANCEMENT RESPONSABLE

Financement des entreprises qui contribuent aux 17 ODD



# BONNES PRATIQUES RSE



## Crédit Mutuel Arkéa



**Crédit Mutuel**  
**ARKEA**

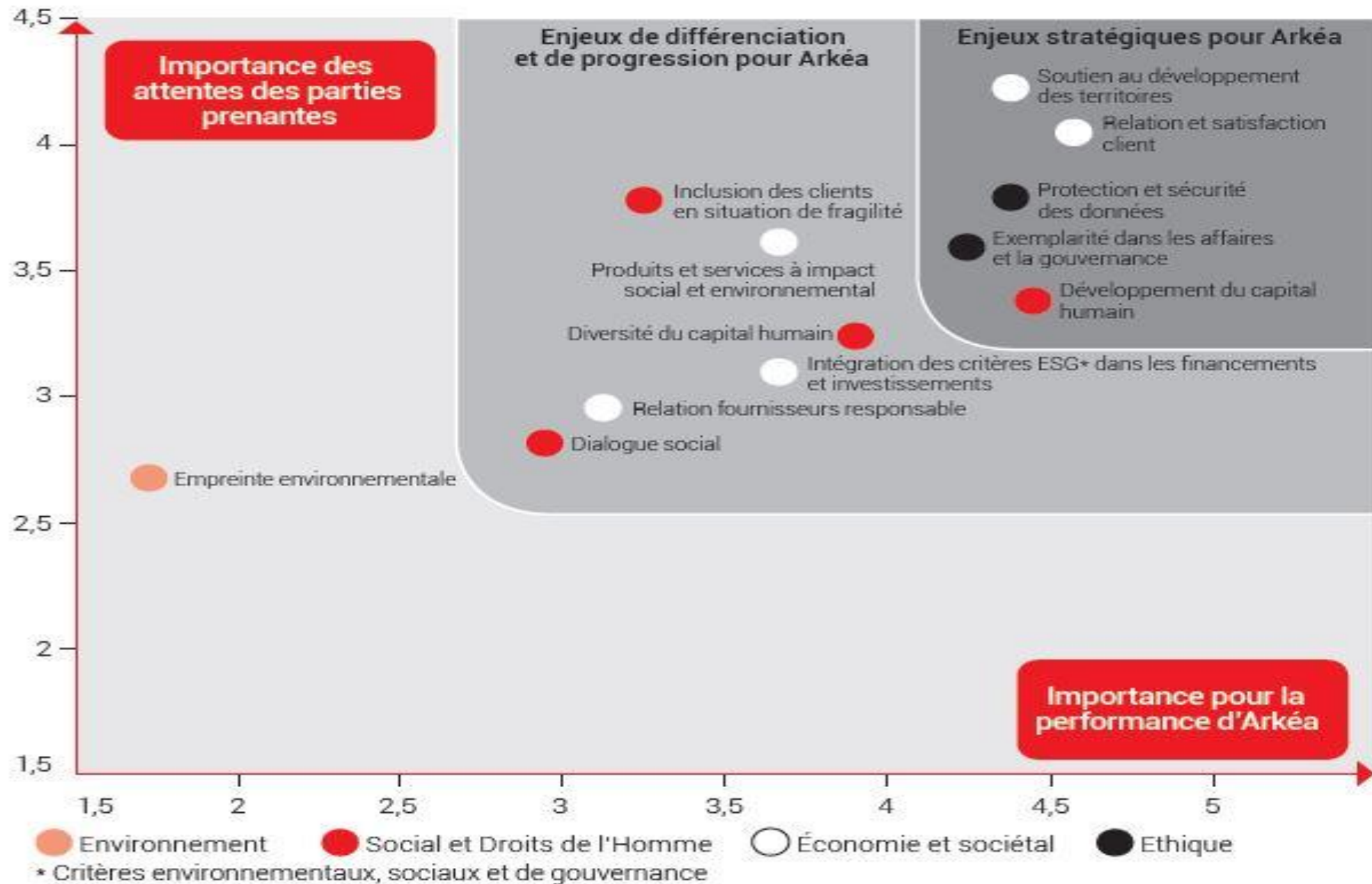
Le groupe a fait le choix d'adhérer au Pacte Mondial des NU et de promouvoir ses 10 principes. le groupe est au niveau **Advanced**.

Il est également membre de l'Observatoire de la RSE (ORSE), ce qui lui permet de contribuer aux travaux menés par les entreprises afin de promouvoir les pratiques responsables et de bénéficier de partages de bonnes pratiques.

Il place la responsabilité sociétale d'entreprise (RSE) au cœur de sa stratégie d'entreprise.

- **Membre du Pacte Mondial des NU le 23 Décembre 2015**
- **436 Point de vente** en Bretagne et dans le Sud-ouest
- **19 Centres d'affaires régionaux**
- **8 Agences régionales pour financo**
- **6 Agences régionales Arkéa Investiment Services**

# Crédit Mutuel Arkéa: Enjeux RSE prioritaires





# Crédit Mutuel Arkéa & ODDs: Exemples d'actions



- Evaluation des accidents de travail qui restent peu fréquents et de faible gravité
- Maladies professionnelles: aucune nouvelle déclaration de maladies professionnelles reconnues comme telles par la CPAM en France n'a été constatée.

Conditions d'hygiène et de sécurité	2016	2015
Nombre d'accidents du travail déclarés, avec arrêt de travail	57	57
Nombre total de jours d'absence liés à ces accidents	3 338	1 940



- Le financement des équipements de production d'énergie et d'efficacité énergétique.  
Le prêt Environnement destiné à financer les bâtiments à haute performance énergétique, les travaux d'efficacité énergétique ainsi que les mises aux normes d'élevage (dont celles liées au bien-être animal) et le prêt Agrinovéo destiné à financer les installations de production d'énergie renouvelable (méthanisation, cogénération, photovoltaïque...).

Prêts pour le financement de travaux de rénovation visant à améliorer l'efficacité énergétique	2017	2018	2019
Nombre d'Éco-prêts à taux zéro accordés dans l'année	851	708	1 164
Montant moyen des Éco-prêts à taux zéro accordés (en euros)	17 727	17 856	13 672
Montant total des Éco-prêts à taux zéro accordés (en millions d'euros)	15	13	16

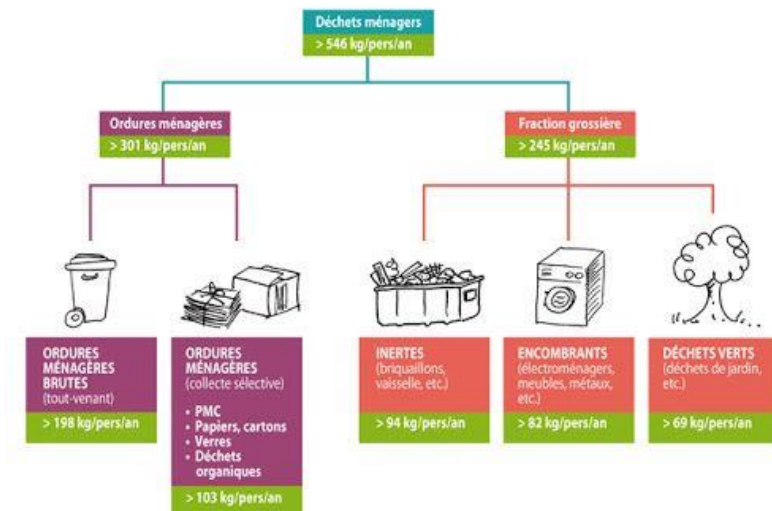
# Crédit Mutuel Arkéa & ODDs: Exemples d'actions

Lutte contre le gaspillage alimentaire

- Mise en place du programme de lutte contre le gaspillage « Trim-Trax »
- Une journée d'information par mois sur "la lutte anti-gaspillage" :
- Modification du grammage des pains individuels, avec une mise avant sous forme d'information, chaque jour, des pains non consommés et jetés en fin de service la veille.



- Gestion des déchets
- La réorganisation des bennes et containers, pour favoriser le tri
- Le réaménagement des poubelles de tri
- L'identification d'exutoires locaux pour le traitement des déchets d'équipements électriques et électroniques



12 CONSOMMATION ET PRODUCTION RESPONSABLES



# CNP Assurances & ODDs: Exemples d'actions



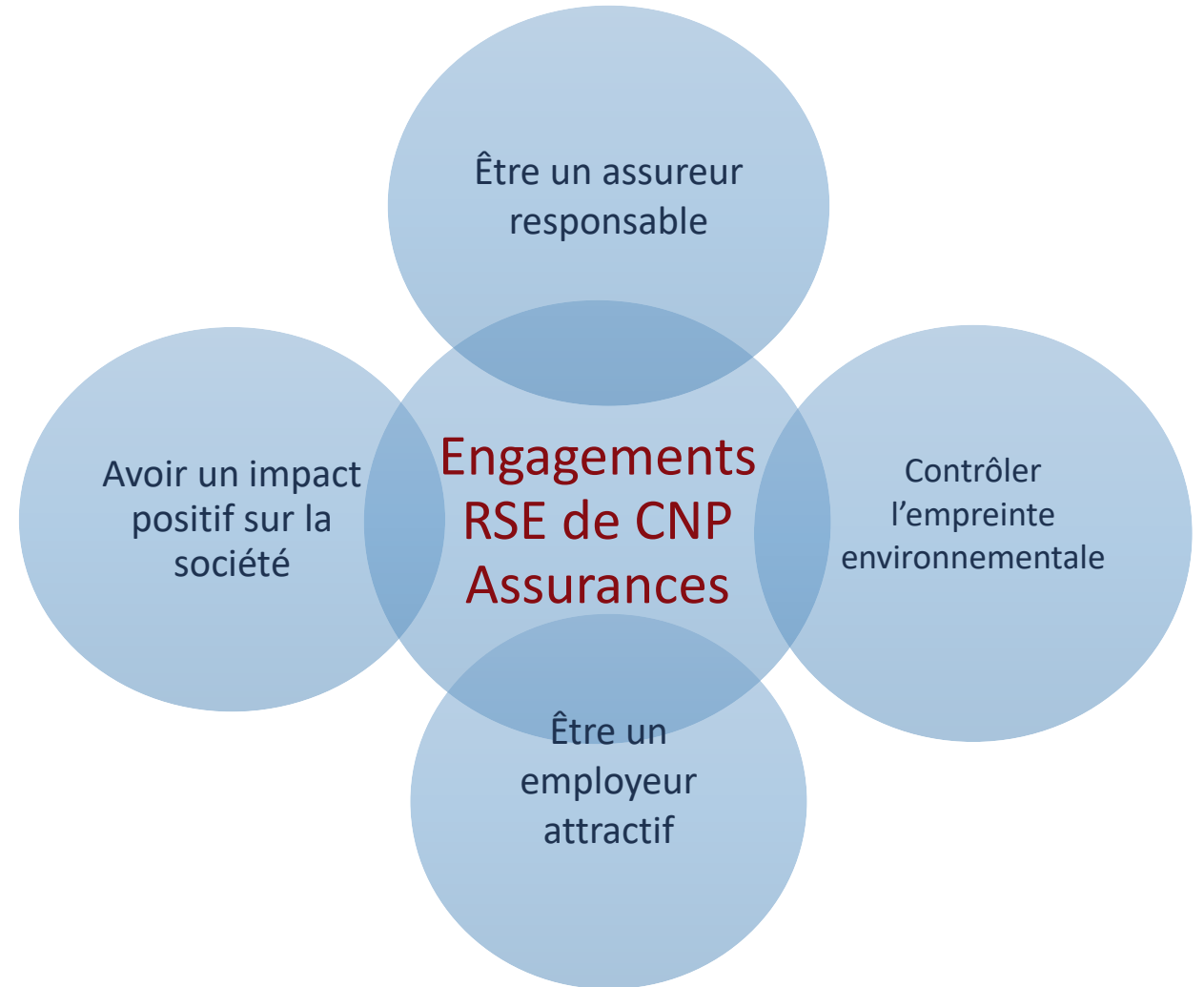
**CNP Assurances** est une compagnie d'assurance de personnes en France créée en 1959.

- Elle est leader des secteurs de l'assurance-vie et de l'assurance emprunteur en France, le 3<sup>e</sup> assureur-vie européen en 2014 et le 6<sup>e</sup> assureur au Brésil.
- Membre du Pacte Mondial des NU depuis 2003.

[COP 2020 en ligne](https://www.unglobalcompact.org/participation/report/cop/create-and-submit/active/440695): <https://www.unglobalcompact.org/participation/report/cop/create-and-submit/active/440695>

# CNP Assurances & ODDs: Exemples d'actions

- Partant d'une analyse publiée dans la dernière **COP de CNP Assurances (2020)**, nous vous démontrons quelques **illustrations d'applications des ODD** dans une compagnie d'Assurance,
- Cette analyse a abouti à l'identification de **quatre enjeux prioritaires pour le Groupe**, ses métiers, ses collaborateurs, ses clients et, plus généralement, ses parties



prenantes:

# CNP Assurances & ODDs: Exemples d'actions

Enjeu RSE Prioritaire qui touche






1 ODD



<b>CONTROL OUR ENVIRONMENTAL FOOTPRINT</b>	Measure our environmental footprint	
	Reduce our environmental footprint	

Plusieurs ODD



<b>HAVE A POSITIVE IMPACT ON SOCIETY</b>	<b>NFPS</b>	<p><b>Risk #11: Risk of non-existent or inadequate integration of ESG and climate challenges in investment decisions</b></p> <p>The non-existent or inadequate integration of ESG and climate challenges in investment processes would pose a risk to the long-term valuation of assets, and more specifically those exposed to climate risks (physical and transition risks).</p>	    
	<p>Make ESG and climate challenges part of the investment processes</p>		



# CNP Assurances & ODDs: Exemples d'actions

CONTROL OUR ENVIRONMENTAL FOOTPRINT	Measure our environmental footprint	
	Reduce our environmental footprint	




Mettre en place le suivi de la consommation électrique par bureau et par salarié



La gestion du papier en interne

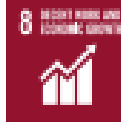
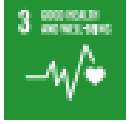
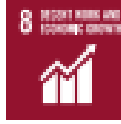
Utilisation du **papier certifié PEFC** \*

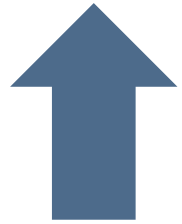
Limiter l'impression du papier, supprimer les imprimantes individuelles pour des **photocopieurs collectifs**. Qui sont programmés par défaut sur le mode d'impression en noir et blanc  réduire considérablement les impressions inutiles.

\* atteste du respect des fonctions environnementales, économiques et sociales des forêts

Pour les expertises courantes (80% de l'activité), les experts sont équipés de Polypad : une **application métier sur tablette**. Cet outil leur permet de **gérer le dossier sinistre et finaliser le rapport d'expertise en mode 100% numérique**, sans avoir à passer par des dossiers papier. D'abord conçue pour améliorer la fiabilité et la rapidité du traitement des dossiers et de leur transmission aux assureurs, Polypad a généré une **réduction drastique de l'utilisation du papier**.

# CNP Assurances & ODDs: Exemples d'actions

<b>BE AN ATTRACTIVE EMPLOYER</b>	<b>NFPS</b> <b>Attract and develop talent, develop skills</b>	<b>Risk #8: Lack of attractiveness and inability to retain talent, unsuitability of employees' skills with the needs of the various business lines as they transform and develop</b> Inability to attract and retain talent and develop the skills of employees would threaten the continuation of the Group's activity at a time when the profession of personal insurer is in the throes of profound change.	
	<b>NFPS</b> <b>Undertake to offer favourable working conditions</b>	<b>Risk #9: Non-compliance with regulatory requirements and commitments regarding equal opportunity and discrimination</b> <b>Risk #10: Non-compliance with regulations and commitments in relation to the well-being and health of employees</b> The risk of workplace harassment, discrimination, non-compliance with regulations on working hours and the protection of employee health and safety could result in significant fines or criminal prosecution. It could also have a negative impact on the Group's image or reputation as an employer.	 



- Promouvoir l'égalité des sexes sur le lieu de travail
- Intégrer des salariés handicapés
- Lutter contre la discrimination fondée sur l'âge



**Travail complet** : Réaliser une tâche complète non seulement au plan organisationnel (maîtrise d'un processus ou d'une séquence de processus), mais aussi pouvoir évaluer les effets de l'activité en regard des résultats attendus, et pouvoir réduire l'écart entre les deux. Et donc de « piloter » la performance (sentiment de responsabilité).



**Travail apprenant** : Possibilité de mobiliser dans son exercice professionnel un ensemble de compétences (relationnelles, émotionnelles, physiques, cognitives...). Un travail apprenant rend le travail intéressant.

Réduction de l'empreinte carbone et préservation de l'environnement par la prise d'un certain nombre de mesures simples mais efficaces

- Assurer régulièrement & assidûment la maintenance du parc auto pour éviter les pollutions et la consommation excessives
- L'acquisition d'équipements les moins énergivores possible
- Sensibiliser sur la consommation rationnelle et responsable de l'eau et de l'électricité
- Rénovation du système d'éclairage (détecteur de mouvements)



## Les bonnes pratiques RSE des participants

Mise en place d'un Système de Gestion Environnementale et Sociale (SGES) visant la maîtrise des risques environnementaux et sociaux liés aux projets financés par la société.

TLF a mis en place des procédures opérationnelles et a dispensé des formations à ses équipes pour garantir que ses financements soient destinés à des projets respectant les normes internationales et la réglementation tunisienne en matière environnementale et sociale.  
Indicateurs:

- Nombre de crédits accordés en 2020 ayant nécessité des diligences ES: 92 dossiers

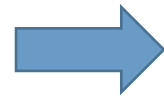


## NORMES DU TRAVAIL

Principe 6: Eliminer la discrimination en matière d'emploi et de profession - Favoriser la montée en compétences des Femmes ainsi que leur occupation de postes de responsabilité. - Absence des réclamations à propos de la discrimination. .

## Indicateurs:

- Taux du Turnover: 4%
- Pourcentage de l'effectif féminin dans la société: 35%
- Le taux de féminisation est en évolution continu depuis 5 ans passant de 29% en 2015 à 35% en 2020



## Politique d'investissement responsable

La mise en place **d'une politique d'investissement responsable**.

Les fonds gérés par la société n'investissent pas dans les secteurs d'activité portant atteinte à l'ordre public et aux droits de l'homme notamment :

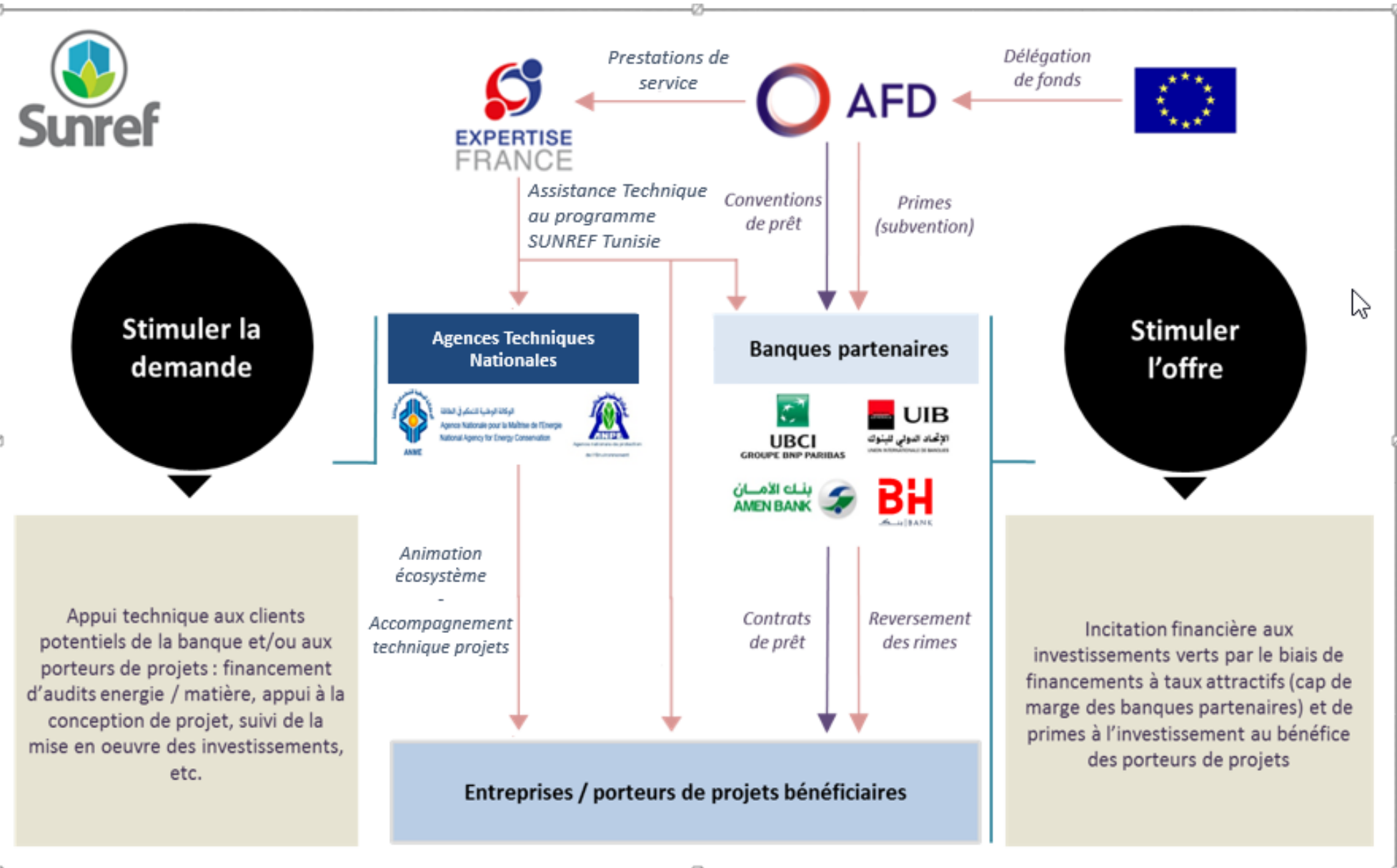
- La production ou le commerce de tout produit illégal au regard de la législation tunisienne.
- La production ou activités impliquant toute forme de travail forcé, nocive ou à caractère d'exploitation et toute forme de travail d'enfants.
- La production ou commerce de tout produit illégal au regard de la législation du pays où opère l'entreprise ou de tout accord, règlement ou convention internationale ;
- La production ou commerce d'armes et de munitions. - La production ou commerce de boissons alcoolisées.
- La production ou commerce de tabac.
- Le commerce de faune et flore sauvage ou de produits dérivés, réglementés par la convention sur le commerce international des espèces de faune et de flore sauvage en voie de disparition (CITES). - La production ou commerce de matériaux radioactif



**United Gulf Financial Services-North Africa**

# Des banques engagées dans la transition verte

- AFD : Ligne de crédit
- UE: Financement de la prime
- ANME et ANPE : mobilisation des entreprises
- 4 banques locales: distribution des crédits





# Des prêts facilement accessibles

- ❑ La ligne SUNREF dispose encore de 35 millions d'euros à déboursier avant fin 2022, **sous forme de prêts en euros ou en dinars;**
- ❑ Ces prêts sont distribués par quatre banques partenaires (Amen Bank, BH, UBCI, UIB);
- ❑ Ils sont exclusivement **réservés au financement d'investissement verts** (économie d'énergie, énergie renouvelable, protection de l'environnement);
- ❑ Ne peuvent en bénéficier que des entreprises de droit tunisien pour leurs installations implantées en Tunisie;





# **Global Compact** Network Tunisia

## **Réseau Pacte Mondial des Nations Unies Tunisie**

**Adresse :** B.03, 2ème étage, Imm."Tours des bureaux" Centre Urbain Nord, Tunis, Tunisie.

**Tel:** +216 26 908 675

**Mail :** [communitymanager@globalcompact-tunisia.org](mailto:communitymanager@globalcompact-tunisia.org)